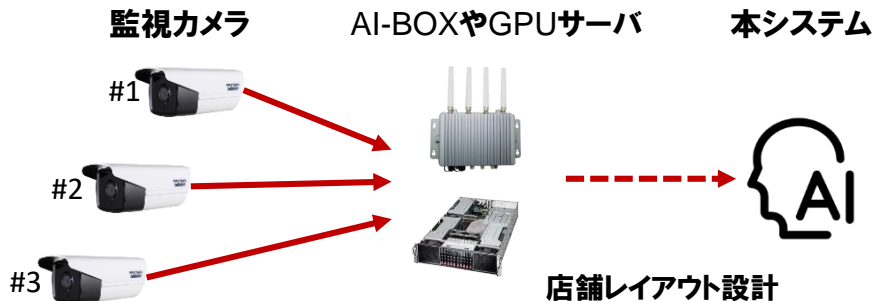


全体像

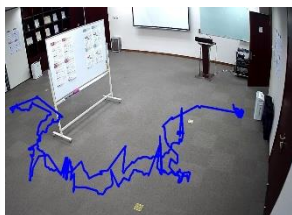


利用シーン: 店舗、工場、展示ホール

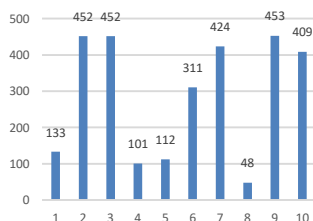
① 複数のカメラ間の人物追跡



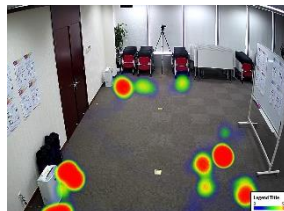
② 動線解析



③ 滞留時間分析



④ ヒートマップ



概要

- 来客・来場者の状況を把握し、より適切なプロモーションやサービスを提供するため、深層学習を用いた人物追跡システムを開発。
- ① 複数カメラ間の人物を追跡(同一人物を重複カウントしない)
- ② 動線解析により関心度を把握し、店舗レイアウト設計に活用
- ③ 滞在時間を分析し、接客を柔軟に調整し、待ち時間を短縮可能
- ④ 人流密度を可視化し、適切な来客誘導につなげる

利用シーン

- 関心度を分析し、マーケティング開拓や店舗レイアウト設計の参考
- 工場の稼働管理、セキュリティ管理
- 展示ホール内のリアルタイムの来場者数に応じてルートを誘導

コラボレーションパートナー

